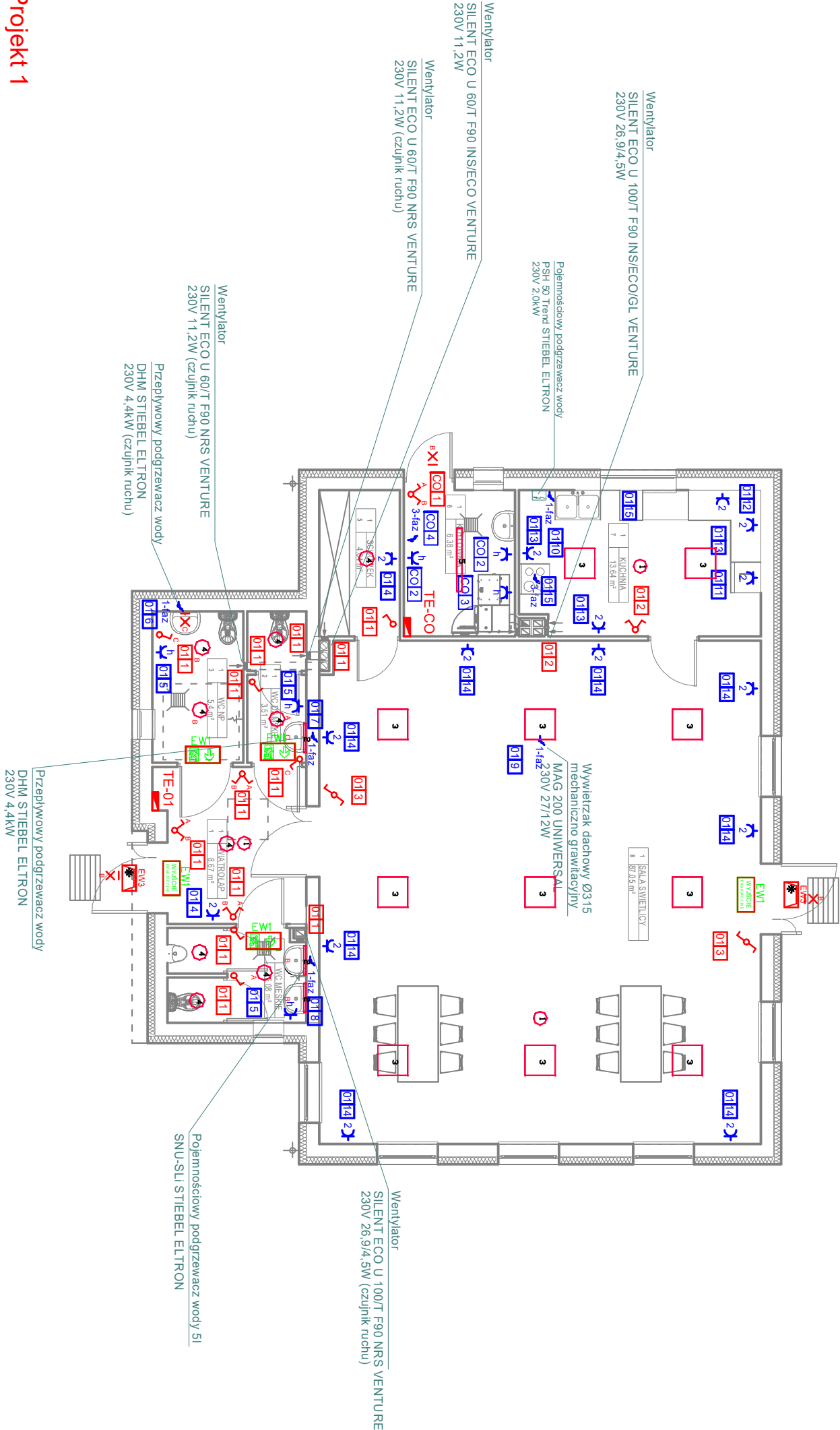


PARTER

NR POM.	NAZWA POM.	POW. m ²
---------	------------	---------------------

1/1	WARTOŁAP	8,81
1/2	WC DAMSKIE	3,51
1/3	WC MĘSKIE	4,98
1/4	WC NIEPEŁOSPRAWNYCH	5,40
1/5	SCHOWEK	4,64
1/6	KOTŁOWNIA	6,38
1/7	KUCHNIA	13,61
1/8	SALA ŚWIE TLICY	87,05
Razem:		134,38



- Projekt 1

1 - 4 *

2 - 3 *

3 - 11 *

4 - 10 *

5 - 1 *

EW1 - 5 *

EW3 - 2 *
- LVNO/3/SE AT 1H

BD Lux Limit N-Z-K PMO LED 2200lm 60cm

OMS s.r.o. AD-FREYN II SS1 31W 4250lm 4000K 80Ra

OMS s.r.o. PLAST B 25W 2300lm 840

OMS s.r.o. UX-TDO II ECO LED M OPAL 43W 6000lm 4000K 80Ra

ONTEC S M1 M 1H AT "pikt"

ONTEC S W1 COLD NM 1H AT

Zadanie/Obiekt	BUDOWA ŚWIE TLICY W BRONOWIE GM. SUSZ		
Adres	dz. nr: 157 obr. Bronowo, gm. Susz, 14-240 SUSZ		
Investor	GMINA SUSZ ul. Józefa Wybickiego 6, 14-240 Susz		Stadium projektu
Nazwa Tomu	INSTALACJE ELEKTRYCZNE		P.B.
Tytuł rysunku	PLAN INSTALACJI ELEKTRYCZNEJ		
Zespół projektowy	Imię i nazwisko	nr uprawnień	podpis
Projektował	mgr inż. Waldemar Engeldart	POM/0099/ /POE/05	Rys nr E-01
Sprawił	inż. Tadeusz Dymek	1693/EI/91	Skala 1 : 100
Projekt:	Budowa świetlicy w Bronowie gm. Susz		
Lokalizacja:	dz. nr: 167 obr. Bronowo, gm. Susz 14-240 Susz		
Investor:	GMINA SUSZ ul. Józefa Wybickiego 6, 14-240 Susz		
Projektant:	mgr inż. arch D. Lemka upr. nr 1477/Gd/01	Podpis:	
Sprawił:	mgr inż. arch Ł. Papaj upr. nr 456/P/OKK/2011	Podpis:	
Kreśli:	inż. K. Nawrocki	Podpis:	
Data:	2018-07-19	Skala	1:50
		Branża:	ARCH.
			A.1